

## Soporte para montaje en poste



### H4-MT-POLE1

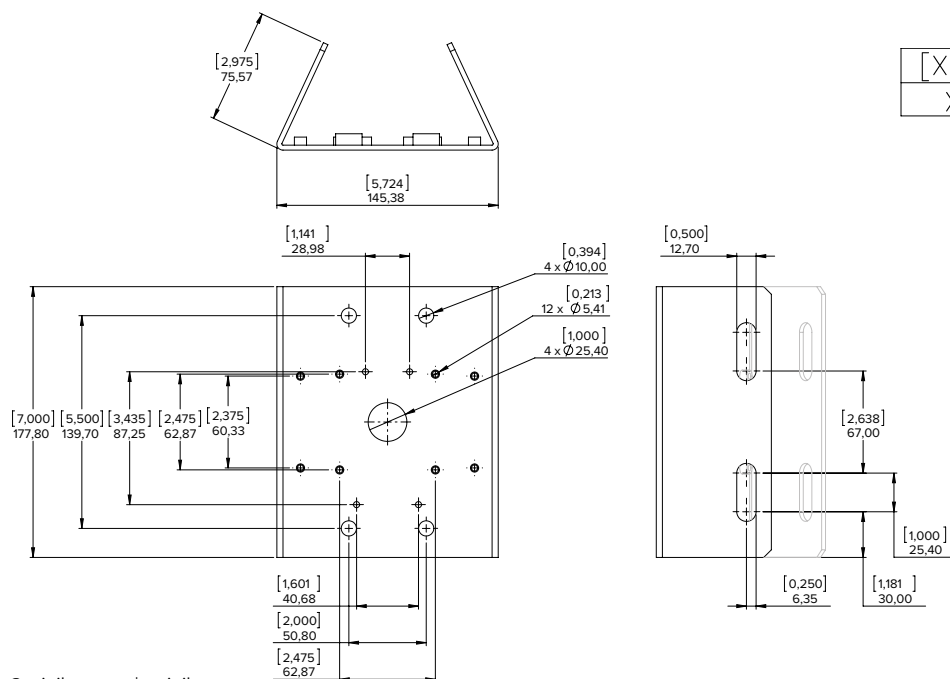
Soporte para montaje en poste de aluminio para cámaras Bullet y cámaras Domo que utilizan una montura colgante de pared

Peso: 0,458 kg (1,01 lb)

- Conectores hembra
- Compatible con:
  - Montura colgante de pared (H4A-MT-WALL1) para cámaras Domo colgantes H4A
  - Montura colgante de pared (CM-MT-WALL1) para cámaras Domo H4 SL, H4 Fisheye, H4 PTZ y H3 Multisensor (H3-xMH-DP1-B)
  - Cámaras Bullet HD (H4A-BO-IR)
  - Cámara Bullet H4 SL (H4SL-BO-IR)
  - Caja de conexión de la cámara Bullet HD (H4-BO-JBOX1)
  - Caja de conexión de la cámara Bullet H3 (H3-BO-JB)
  - Brazo colgante de pared H3 (MNT-PEND-WALL)
- Bandas metálicas de 6"-20" incluidas
- El diámetro mínimo del poste es de 152,4 mm (6")
- El diámetro máximo del poste es de 508 mm (20")

RAL 9003 Componentes incluidos para la cámara y los accesorios de Avigilon:

- 4 x pernos de cabeza hexagonal (3/8" - 16 x 1")
- 4 x arandelas de presión (3/8")
- 4 x arandelas planas (3/8")
- 4 x pernos de cabeza hexagonal (M4-0.7 x 30)
- 4 x arandelas de presión (M4)
- 4 x arandelas planas (M4)
- 2 x bandas metálicas de 6"-20"



SOPORTE TÉCNICO [aslsales@avigilon.com](mailto:aslsales@avigilon.com) | [avigilon.com](http://avigilon.com)